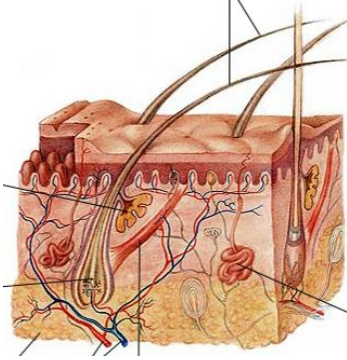


Szóbeli kérdések 2009/2010. tanév

A tételek két részből állnak, egy szervezettani és egy egészségügyi kérdésből. A két részfeladat közül az egyik ábraelemzéssel megválaszolható kérdés.

1. tétel

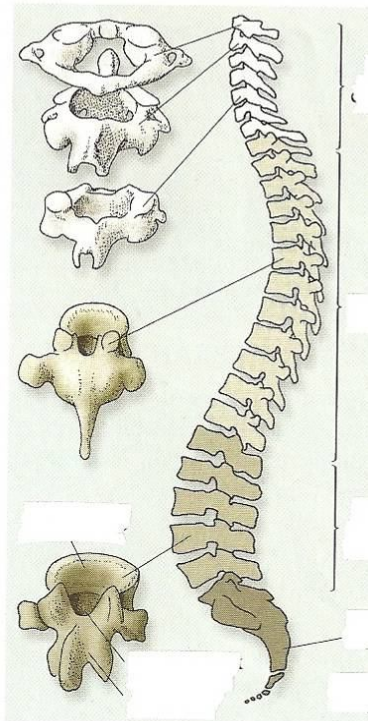
A) Miként függ össze a bőrtegek szöveti és szerkezeti felépítése a bőr működésével?



B) Ismertesd a kiválasztó szervrendszer betegségeit, megelőzésük lehetőségeit!

2. tétel

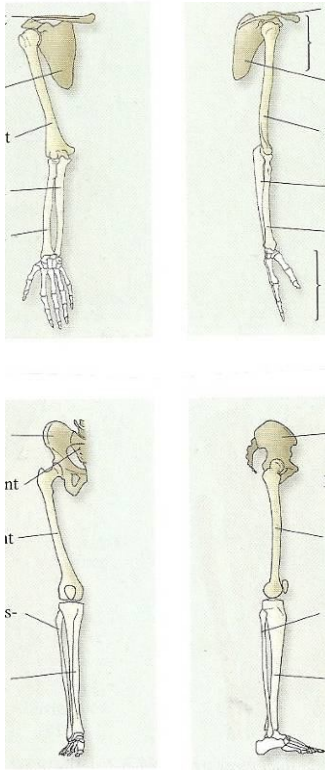
A) Ismertesd a gerincoszlop szerkezetét, felépítését, miként függ össze tulajdonságaival!



B) Ismertesd az utóbél betegségeit, mi a teendő ezek kialakulásakor!

3. tétel

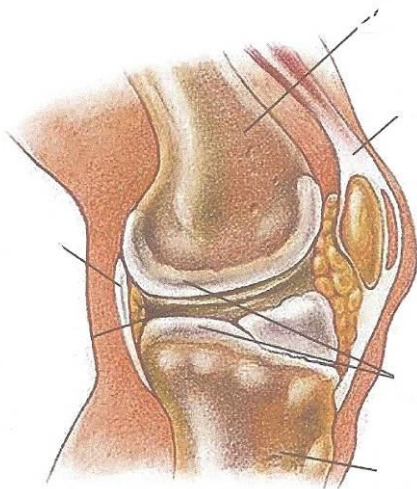
A) Hasonlítsd össze a felső és az alsó végtag függesztő övét és csontjait!



B) Ismertesd az alkoholtól leginkább károsodó szerveket!

4. tétel

A) Ismertesd a csontok összeköttetéseinek típusait! Értelmezd az ábrán látható csontkapcsolatot!

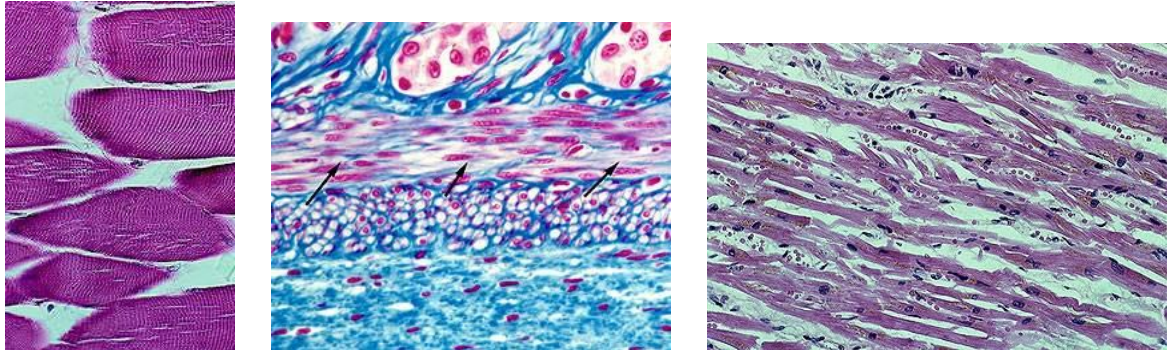


B) Ismertesd az alkoholfüggőség kialakulásának lépéseit, a gyógyulás lehetőségeit!

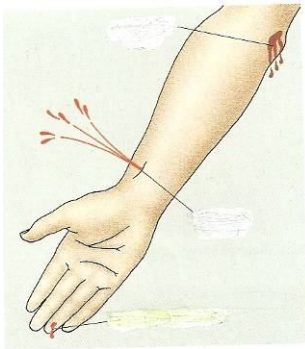
Kövesd az alkohol útját a szervezetben!

5. tétel

A) A szövettani képek alapján nevezd meg, és ismertesd az egyes izomszövetek felépítését, működését, előfordulását szervezetünkben!

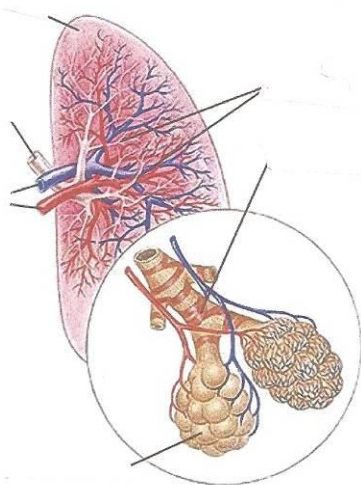


B) Melyek a külső vérvégek jellemzői, és ellátásuk módjai?



6. tétel

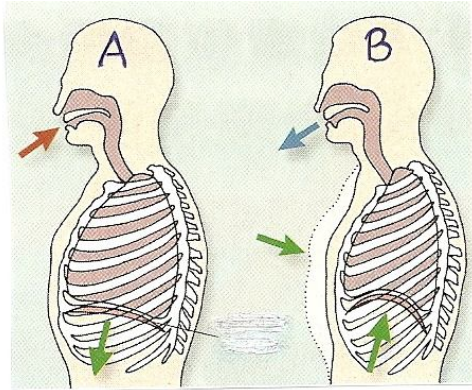
A) Miért van szükség légzésre? Az ábra alapján ismertesd, hogyan zajlik a gázcsere!



B) Ismertesd a vér alább felsorolt betegségeinek jellemzőit, ha lehetséges megelőzésüknek lehetőségeit! (vérszegénység, leukémia, vérzékenység, trombózis)

7. tétel

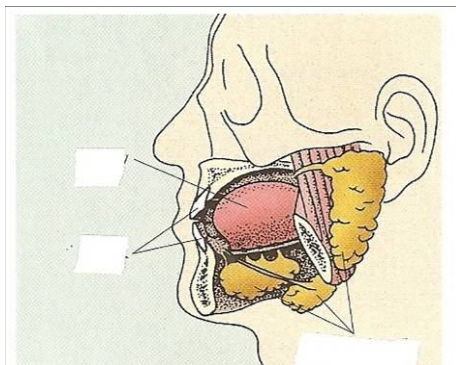
A) Az ábra alapján magyarázd el, hogyan történik a be és kilégzés! Mi a mellhártya szerepe a légcserében?



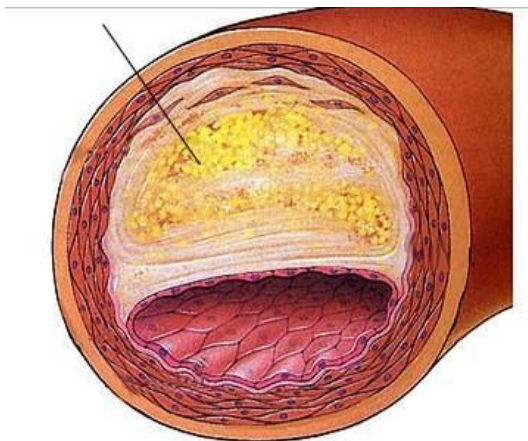
B) Fokozott igénybevétel, pl. sportolás előtt miért szükséges izmainkat bemelegíteni? Miért, és hogyan alakul ki az izomláz?

8. tétel

A) Ismertesd a szájüreg szerveinek felépítését és működését!

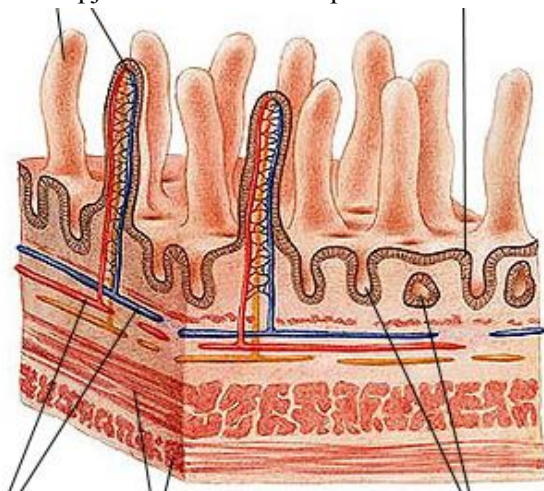


B) A keringési rendszer mely betegsége látható az ábrán? Ismertesd kialakulásának okait és lehetséges következményeit!



9. tétel

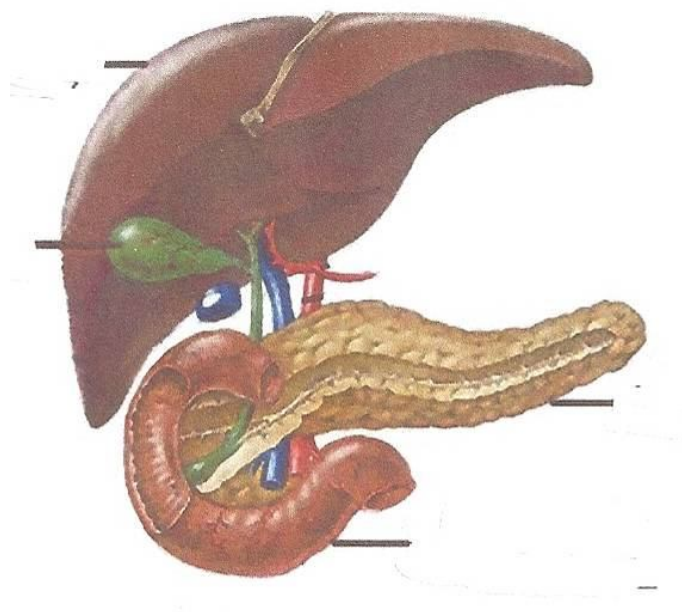
A) Az ábra alapján ismertesse a középbél falának szerkezetét és működését!



B) Az egészségvédelem szempontjából mi az orrüreg szerepe a légzésben? Ismertesse a felső légúti megbetegedések főbb jellemzőit!

10. tétel

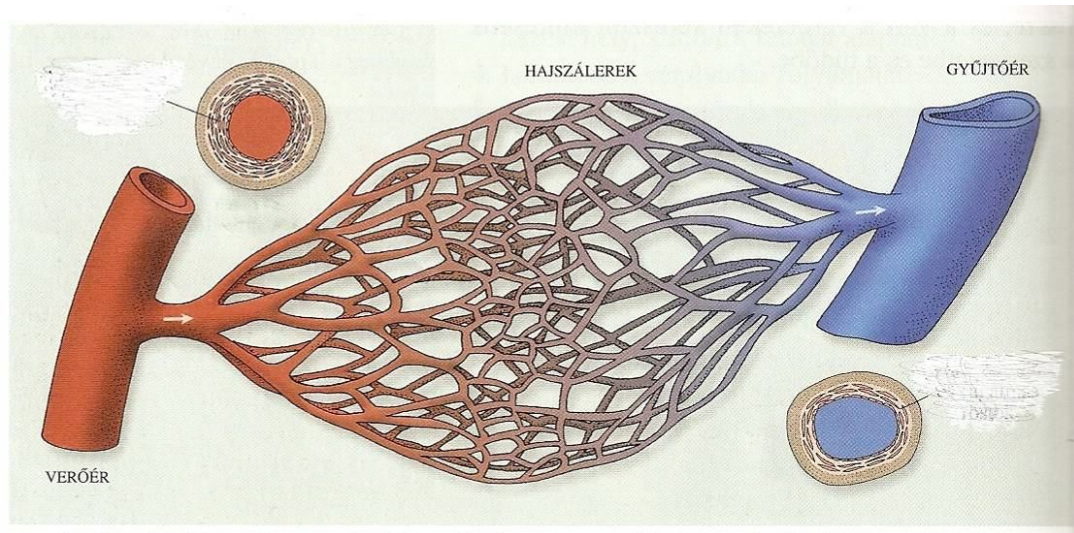
A) Milyen kapcsolatban állnak egymással az ábrán látható szervek? Ismertesse működésüket!



B) Hogyan valósítja meg bőrünk védelmi működéseit? Mi a teendő égési sérülések esetén?

11. tétel

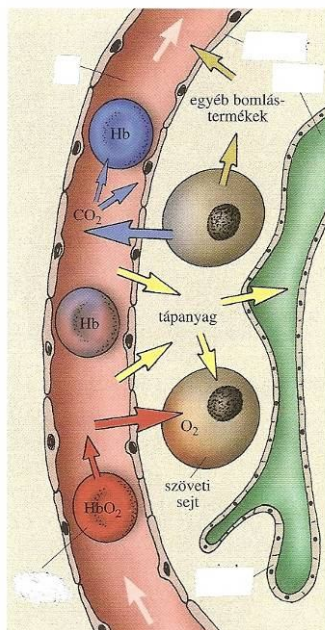
A) Hasonlítsd össze a különböző értípusok szerkezetét és működését! Mi a vérnyomás és a pulzus?



B) Hogyan hat a testmozgás az egyes szervrendszerekre?

12. tétel

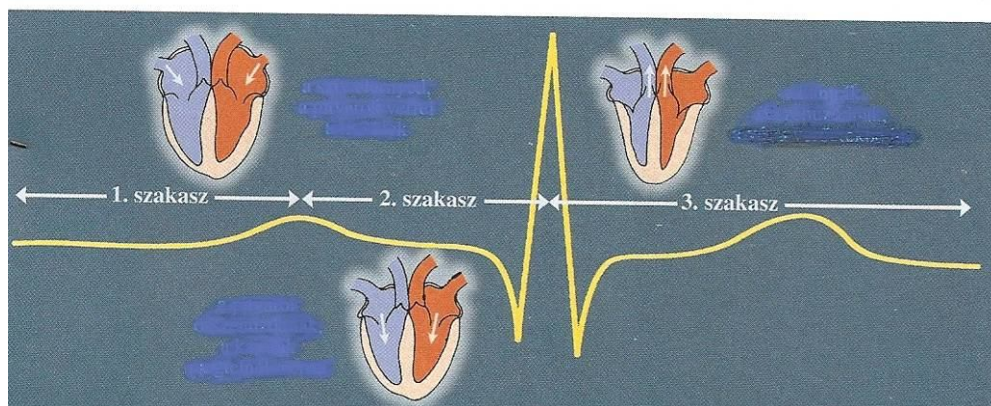
A) Hogyan keletkezik és vezetődik el a nyirok?



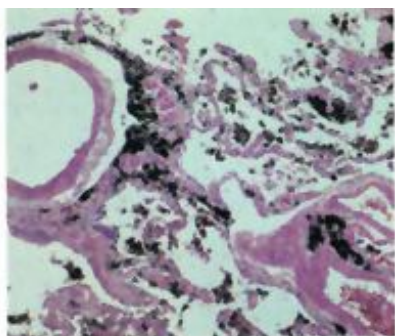
B) Mi a különbség mitesszer és pattanás között? Ismertesd megelőzésük lehetőségeit, és kezelésük módjait!

13. tétel

A) Jellemezd a szívműködés egyes szakaszait az ábra alapján!



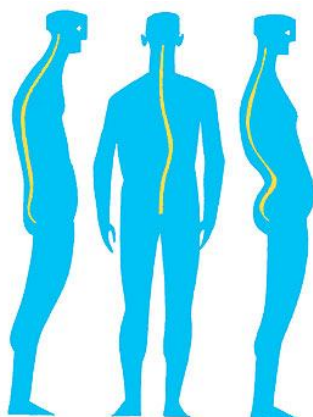
B) Ismertesd a dohányzás lehetséges következményeit! Mely szerv elváltozását mutatja a szövettani kép?



14. tétel

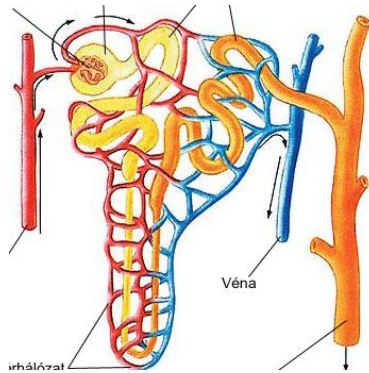
A) Hogyan járul hozzá a kiválasztó rendszer a belső környezet viszonylagos állandóságához?

B) Értelmezd az ábra alapján a gerincoszlop elváltozásait, megelőzésének módjait, és lehetséges következményeit!



15. tétel

A) Az ábra alapján értelmezd mi a különbség a szűrlet és a vizelet között!



B) Mi a különbség rándulás és ficam között? Mely szabályok szerint kell elsősegélyben részesíteni?